

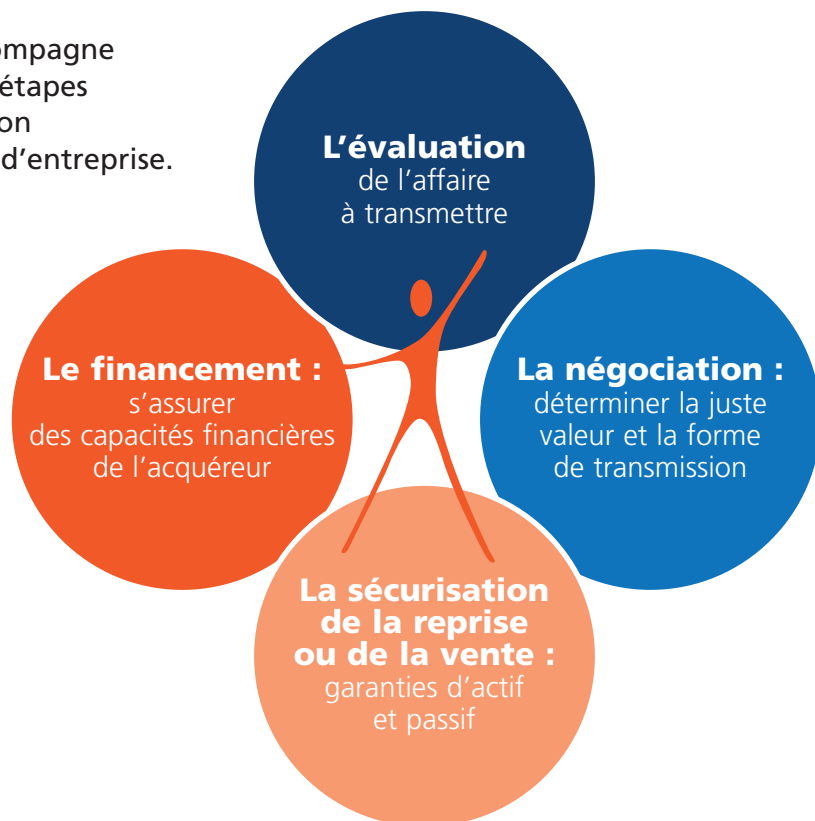
Notre mission :

- Faciliter les transmissions d'entreprise, aider les dirigeants à anticiper sur l'échéance et mobiliser les repreneurs éventuels.

Pour qui :

- Dirigeants d'entreprise souhaitant céder leur affaire.
- Candidats à la reprise d'entreprise.

APSIE vous accompagne dans toutes les étapes de la transmission et de la reprise d'entreprise.



Notre démarche

Pour le cédant

- Analyse de la situation de l'entreprise.
- Diagnostic comptable, juridique, financier, commercial et social de l'entreprise.
- Evaluation financière de l'entreprise.
- Mise en relation et suivi.

Pour le repreneur

- Examen de votre parcours antérieur.
- Clarification de votre projet.
- Définition de l'entreprise cible.
- Assistance à la négociation.
- Recherche de financement.
- Accompagnement dans les démarches administratives et réorganisation de l'entreprise.

